

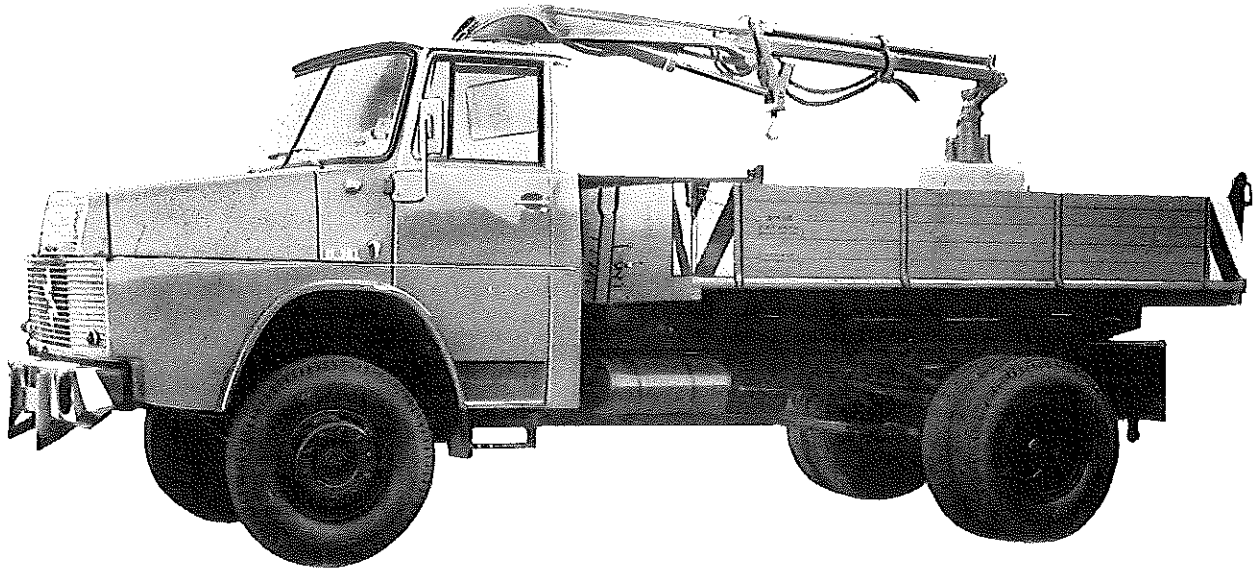
Rheinstahl-Henschel
Aktiengesellschaft
Kassel

TYP H 151 AK

Gruppe **14**

Henschel

1490



Diesel-Motor · 6 Zylinder · 4-Takt · 186 PS bei 2150 U/min

Nutzlast: 7,875 t

Motor

Hersteller und Typ Rheinstahl-Henschel 6-R 1315 -18
Einspritzverfahren } Diesel direkt in Kolbenmitte
Verbrennungsraum }
Höchstes Drehmoment 65 mkg bei 1300 U/min
Größte Nutzleistung 186 PS bei 2150 U/min
Hubraumleistung 15,6 PS/l
Mittl. Arbeitsdruck 6,5 kg/cm²
Mittl. Kolbengeschwindigkeit .. 10,75 m/s
Verdichtungsverhältnis 17:1
Kurbelverhältnis 3,6
Lage im Fahrzeug vorn/stehend
Aufhängung 3 Punkt Gummi
Schmiersystem Druckumlaufschmierung
Kühlung Wasser durch Dehnstoff-thermostat geregelt
Gewicht 815 kg
Niedrigster Kraftstoffverbrauch 152 g/PSH bei 1300 U/min
Zylinderzahl 6
Zylinderanordnung stehend in Reihe
Zylinderußform Block mit Kurbelgehäuse
Zylinderwerkstoff Gußeisen
Zylinderbohrung 130 mm
Kolbenhub 150 mm
Gesamthubraum 11943 cm³
Zylinderkopf Gußeisen
Abdichtung Zyl./Zylinderkopf .. Spezialdichtung

Motor-Zubehör

Kraftstoffförderung Kolbenpumpe
Kraftstofftank-Füllmenge 160 l
Kraftstofffilter Duofilter
Ölpumpe Zahnradpumpe
Ölwannen-Füllmenge 20 l
Ölfilter Hauptstromfilter und Nebenstromzentrifuge
Luftreiniger Ölbadluftfilter
Kühlwasser-Förderung Kreiselpumpe
Zylinderkühlung auf ganzer Länge
Kühlsystem-Fassungsvermögen 40 l
Kühlerbauart Röhrenkühler
Kühlerwärme-Abführung Lüfter
Einspritzpumpe Bosch PE6 P100/821 LS 80Z
Einspritzdüse Bosch DLLA 150 S 386
Einspritzdruck 200 atü
Förderbeginn 21° vor OT
Zündfolge 1-5-3-6-2-4
Reglerausführung Fliehkraftregler
Glühkerze keine

Triebwerk

Laufbuchsen trocken, austauschbar
Ventilsitzringe eingeschrumpft
Kolbenhersteller verschiedene Hersteller
Kolbenwerkstoff übereutektische Aluminium-Silicium-Legierung
Kolbenringe 3 Verdichtungs/1 Ölabbstreifring
Pleuel Doppel-T-Schaftquerschnitt
270 mm Mittlenabstand
Pleuellager Gleitlager (Dreistofflager)
Kurbelwelle geschmiedet (7 Gleitlager Dreistofflager, 12 Gegengewichte, Holset Schwingungsdämpfer)
Kurbelgehäuse Gußeisen
Schmieröl-Leitungen Bohrung im Gehäuse (bei 4-Takt-Motor)
Anzahl der Ventile je Zylinder .3 Einlaß: 2 / Auslaß: 1
Anordnung der Ventile hängend / senkrecht
Einlaßventil öffnet bei 12° vor OT
Einlaßventil schließt bei 42° nach UT
Auslaßventil öffnet bei 42° vor UT
Auslaßventil schließt bei 12° nach OT
Ventilspiel (warm) Einlaß 0,3 mm / Auslaß 0,4 mm
Ventilsteuerung erfolgt über .. Stößel, Stoßstange, Kipphebel
Nockenwelle im Kurbelgehäuse/4 Gleitlager
Nockenwellen-Antrieb Zahnräder / schrägverzahnt

Anlasser Bosch KB (R) 24 V 6 PS
Anlasser-Ausführung Schubtrieb-Anlasser
Anlasser-Spannung 24 V
Übersetzungen
Antriebsritzel/Schwungrad .. i = 1:15,27
Anlasserbetätigung elektromagnetisch
Lichtmaschine Bosch K 1 14 V 35 A 20
Lichtmaschine-Spannung 14 V
Lichtmaschine-Leistung 490 W
Ladebeginn bei 385 U/min d. Kurbelwelle
Antrieb der Lichtmaschine ... Schmalkeilriemen
(Abmessungen des Keilriemens) 1 × 9,5 × 750 mm DIN 7753
Antrieb des Luftpressers Schmalkeilriemen
(Abmessung des Keilriemens) 2 × 12,5 × 1600 mm
Übersetzungsverhältnis
Kurbelwelle/Lichtm.-Welle .. i = 1:2,6
Lichtmaschine-Befestigung ... Schwenkarm
Spannung der Batterie 12 V
Batterie 2 Stück, je 110 Ah

Kraftübertragung

Kupplung	Fichtel & Sachs G 380 KR
Kupplungs-Art	Reibungskupplung/Einscheiben/ trocken
Schaltgetriebe	ZF AK 6-70-3
Schaltgetriebe-Art	Allklauengertriebe
Schaltgetriebe-Anordnung	mit Motor verblockt
Anzahl der Gänge	12 V / 2 R
Übersetzungen	6,8/3,88/2,43/1,55/1,0/0,71/6,3
Geräuscharme Gänge	2. bis 6. Gang und Verteiler- getriebe-Gänge
Schnellgang-Anordnung	6. Gang im Hauptgetriebe
Schalthebel-Anordnung	neben dem Fahrersitz

Schaltungsart	Kugelschaltung/direkt
Getr.-Geh.-Ölfüllmenge	11 l
Kraftübertragungselemente	geteilte Gelenkwellen
Treibende Räder	alle Räder
Ausgleichgetriebe	Kegelradgetriebe mit Ausgleichsperre
Antrieb der Halbachsen	Spiralkegelräder/Stirnräder
Zusatzgetriebe	2 Gang Verteilergetriebe i = 1,28/0,96
Übersetzung/Antriebsachse	8,54 wahlweise 9,4
Schubübertragung	durch Federn

Fahrwerk**Räder und Bereifung, Lenkung**

Räderart	Scheibenräder
Anzahl der Räder	4
Anzahl der Reifen	2 vorn / 4 hinten
Reifengröße	10.00-20 PR 16
Reifenluftdruck, vorn/hinten	7,25/6,25 atü
Felgenreart	Schrägschulterfelgen
Felgenregröße, vorn/hinten	7,5-20
Radaufhängung, vorn	Starrachse
Radaufhängung, hinten	Starrachse
Federung, vorn	Blatthalbfedern längs/progres- siv wirkend

Federung, hinten	Blatthalbfedern längs m. Zusatz- federn/progressiv wirkend
Radsturz	1° 40'
Spreizung	4°
Vorspur	0 — 1,5 bis + 2,0 mm
Nachlauf	2° 30'
Art der Lenkung	ZF Spindel-Hydrolenkung
Lenkübersetzung	20°
Größter Radeinschlag	40°
Lenksäulen-Anordnung	links
Spurstange	ungeteilt
Kleinster Spurkreis- \varnothing	17,6 m

Bremsen

Bremsanlage	Henschel-Knorr
Wirkungsweise d. Betriebs- bremse (Fußbremse)	2 Kreis-Druckluftbremse auf alle Räder wirkend/Innen- backenbremse
Wirksame Gesamtbremsfläche	3520 cm ²
Bremskraft-Übertragung	Druckluft

Bremstrommel- \varnothing	440 mm
Wirkungsweise d. Hilfsbremse (Handbremse)	Stopfix/mech. auf die Hinter- räder wirkend/Innenbacken- bremse
Motorbremse	Drosselklappe in der Auspuff- leitung

Allgemeine Daten des Fahrgestells

Radstand	4350 mm
Spurweite, vorn	1950 mm
Spurweite, hinten	1751 mm
Bodenfreiheit	285 mm
Bauchfreiheit	220 mm
Fahrgestellgewicht	4950 kg
Fahrgestelltragfähigkeit	9950 kg

Achslast aus Fahrgest.-Gew. vorn/hinten	3075/1875 kg
Rahmenausführung	Leiterrahmen/Längs- und Querträger vernietet
Schmiersystem	Einzelschmierung
Anhängerkupplung	Durchsteckbolzen, vollautomat.
Anhängerbremisanschluß	vorhanden

Allgemeines**Achslasten und Gewichte**

Zulässige Achslast, vorn	5500 kg
Zulässige Achslast, hinten	9400 kg
Zulässiges Gesamtgewicht	14900 kg
Leergewicht	7025 kg
Nutzlast	7875 kg
Anhängelast, gebremst/ungebremst	18900/3000 kg

Maße

Länge über alles	7015 mm
Breite über alles	2450 mm
Höhe über alles	2800 mm
Überhang, vorn	1370 mm
Überhang, hinten	1295 mm
Kleinster Wendekreis- \varnothing	19,2 m
Innenmaße des Laderaums	
Länge	4000 mm
Breite	2300 mm
Höhe	500 mm

Sonstige Daten

Höchstgeschwindigkeit	71 km/h wahlweise 64 km/h
-----------------------	---------------------------

Zubehör

Scheinwerfer	45/40 W 200 mm Lichtaustritt
Abblenden	durch Fußschalter
Standlicht	im Scheinwerfer eingebaut
Fahrtrichtungs-Anzeiger	Blinkleuchten
Öldruckanzeiger	Zeigermeßgerät
Ladestromanzeiger	Anzeigeleuchten
Geschwindigkeitsmesser	0 bis 90 km/h Meßbereich/ Tachograph

Laut VDA-Revers technische Daten entsprechend DIN 70020 und DIN 70030